



SAOLSYSTEM
POTĘGA OSTRZEGANIA

Parametry Techniczne

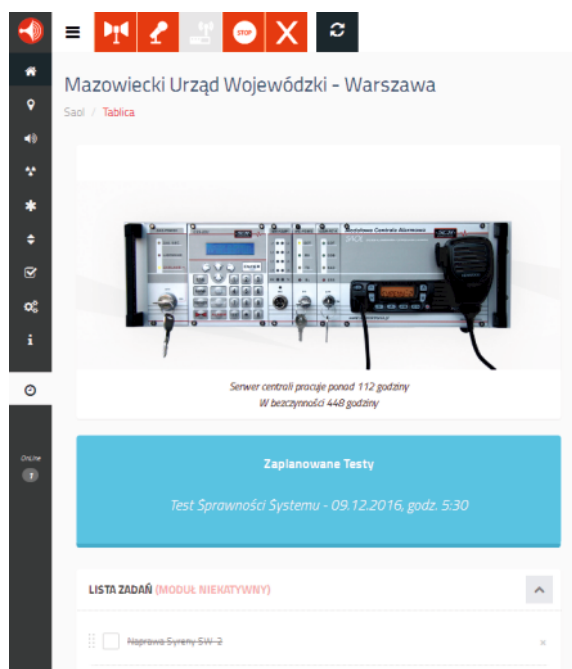
Mikrokomputer posiada dedykowane parametry dostosowane do współpracy z centralami MCA.

Platforma

- System operacyjny oparty na jądrze Linux
- moduł WSS-1 jest wolny od płatnych licencji zewnętrznych producentów oprogramowania,

Oprogramowanie

- zastosowanie komponentów Open Source, tj. silnik bazy danych, interfejs graficzny
- WebGUI (Webowy interfejs graficzny użytkownika), responsywny layout, dopasowujący się do urządzeń o różnych rozdzielczościach, tak aby logowanie oraz obsługa oprogramowania była przystosowana do wszystkich rozdzielczości urządzeń mobilnych (tablet, smartfon) jak i monitorów (komputery PC oraz laptopy). Design przygotowany indywidualnie dla każdego zamawiającego.
- logowanie z dowolnego komputera przez przeglądarkę stron WWW do systemu zarządzania centralą bez konieczności instalowania dodatkowego oprogramowania,
- dodawanie/usuwanie/edycja/obsługa punktów alarmowych, central, pulpitów sterujących, stacji pogodowych, czujników skażeń, limnimetrów i innych urządzeń peryferyjnych działających w systemie SAOL
- skalowana mapa kraju/województwa/powiatu/miasta/gminy działająca w trybie OFFLINE (silnik Open Street Map na bezpłatnej otwartej licencji), z możliwością nanoszenia przez operatora PA oraz urządzeń peryferyjnych za pomocą współrzędnych geograficznych GPS. Dedykowana Mapa zaprojektowana dla systemu SAOL.
- kodowane protokoły komunikacyjne (bezpieczne przez sieć Internet i Radiotelefon, możliwość dodatkowego zabezpieczenia poprzez stworzenie wirtualnej sieci LAN -> VPN)
- kodowane rozkazy do central, uniemożliwiające przechwycenie rozkazu i niepowołane włączenie syren przez osoby trzecie
- możliwość pełnej integracji i współpracy z urządzeniami posiadanymi i wykorzystywanymi przez Zamawiającego
- oprogramowanie użytkownika obsługiwane na każdej platformie iOS, Linux, Windows, Android poprzez przeglądarkę internetową.
- oprogramowanie działa w trybie OFFLINE, bez połączenia z Internetem.

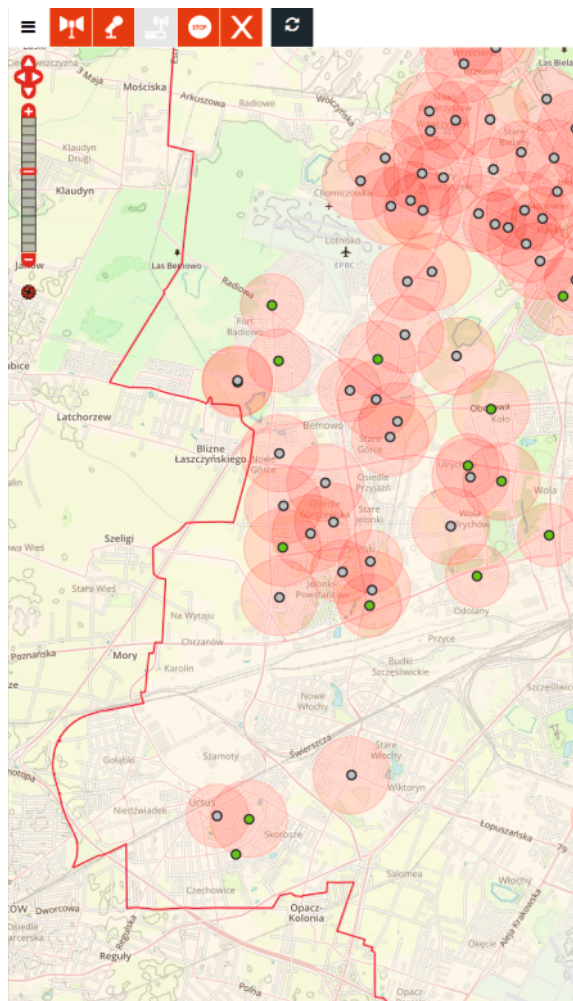




SAOLSYSTEM
POTĘGA OSTRZEGANIA

Funkcjonalność

- autoryzacja logowania do systemu: login, hasło + pin dynamicznie zmienny (protokół HTTP/HTTPS)
- zarządzanie uprawnieniami użytkowników
- możliwość dodawania/edycji usuwania użytkowników systemu
- wymiana informacji klient/serwer poprzez kodowany protokół VPN
- potwierdzenie włączenia alarmu czterocyfrowym kodem pin, mimo iż użytkownik zalogował się do systemu i przeszedł poprawnie autoryzację.
- nanoszenie/dodawanie/edycja syren, stacji metrologicznych, czujników skażeń oraz central na mapę województwa/powiatu/miasta + możliwość dodania zdjęć do naniesionych punktów, opisów, notatek serwisowych
- rejestrowanie wprowadzanych zmian/obsługę oprogramowania dokonanych przez użytkowników systemu
- rejestrowanie źródła włączenia alarmów/komunikatów głosowych IP/użytkownik/data
- raportowanie działań/ruchów użytkownika zalogowanego w systemie IP/użytkownik/data
- raportowanie logowań użytkowników do systemu IP/użytkownik/data
- dziennik zdarzeń + kalendarz planowanych działań + tablica(WALL) z najważniejszymi zdarzeniami
- wewnętrzna wymiana wiadomości między użytkownikami
- możliwość wysyłania maili do serwisantów z informacjami o awariach (protokół SMTP)
- zarządzanie profilem użytkownika - dane personalne/hasło/zdjęcie
- możliwość zdalnej konfiguracji IP/MASKI/BRAMY (STATYCZNY/DHCP)
- testowanie PA (PA - Punkt Alarmowy)
- włączanie alarmów, komunikatów oraz komunikatów „na żywo” w PA,
- kontrola zasilania sieciowego i otwarcia drzwi w punktach alarmowania PA.
- kontrola napięcia akumulatorów zasilania punktów PA , i centrali CA.
- zmiana loginu i hasła użytkownika
- wydruk raportu pracy i sprawności systemu: dane bieżące, okresowe
- eksport raportu pracy i sprawności systemu w nieedytowalnym formacie wynikowym PDF lub edytowalnym formacie XLS(punkty PA, stacje meteo, czujniki skażeń, limnimetry)
- konfiguracja daty i godziny
- konfiguracja norm czujnika skażeń (norma, poziom krytyczny)
- konfiguracja poziomu krytycznego limnimetru
- wyłączenia/włączania zaplanowanych testów syren
- możliwość komunikacji z innymi urządzeniami działającymi w systemie alarmowania w tym z istniejącymi syrenami systemu RSWS, ze sterownikami I/O, i innymi czujnikami.
- aktualizacja oprogramowania przez sieć Internet(online) lub z pliku (offline)



Baza Danych

- mySQL
- backup baz danych do pliku na dodatkowy nośnik pamięci
- backup baz danych na odrębny serwer FTP/dysk sieciowy przeznaczony do przechowywania baz danych

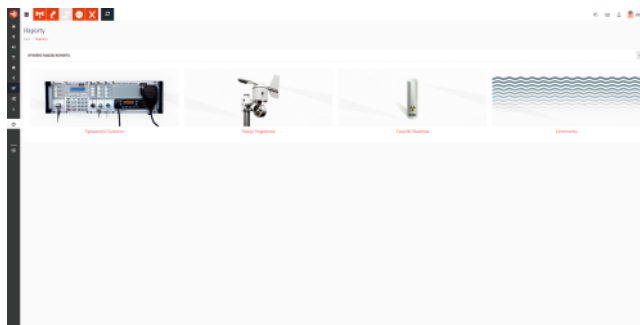
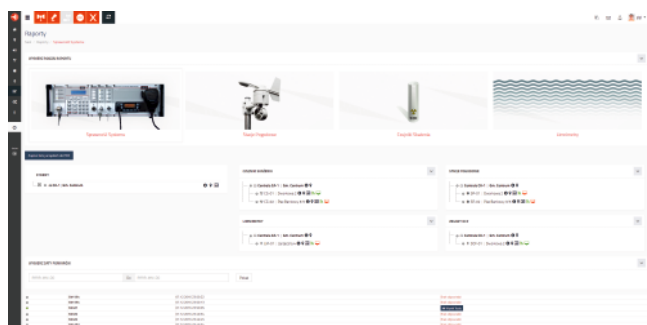
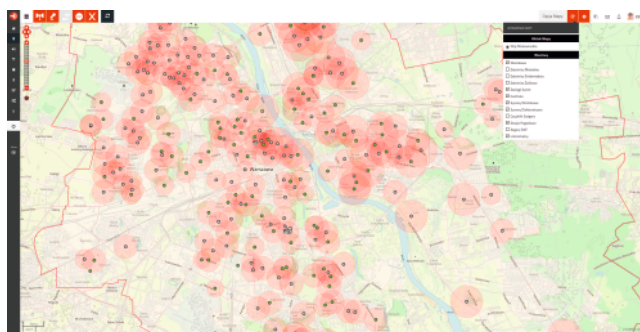
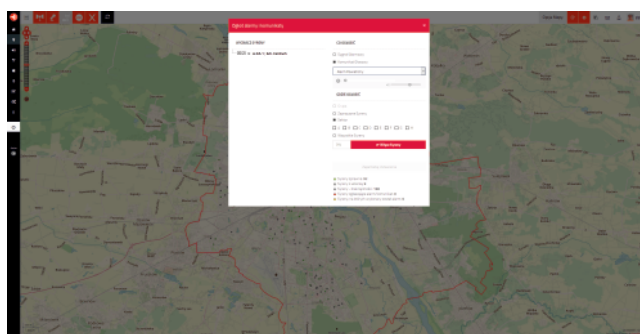
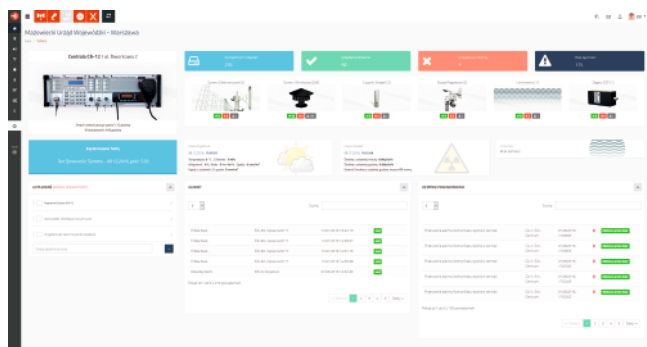
Dodatkowo

Wszystkie wymienione powyżej funkcjonalności to tylko podstawowe funkcje. Jeśli chcesz wiedzieć więcej o systemie SAOL, umów prezentację, wyślij mail na adres kontakt@saolsystem.com

WSS-1



SAOLSYSTEM
POTĘGA OSTRZEGANIA



WSS-1
Web System Serwer