



**SAOLSYSTEM**  
POTĘGA OSTRZEGANIA

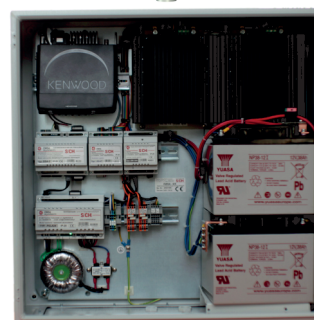
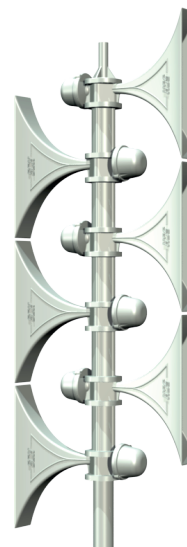
## Zastosowanie

Elektroniczne Syreny Alarmowe typu **EWSA system** są to urządzenia służące do sygnalizacji alarmowej i do komunikacji głosowej w nowoczesnych systemach alarmowania i ostrzegania ludności. Stosowane w Obronie Cywilnej, Straży Pożarnej, w obiektach przemysłowych, zaporach wodnych itp.

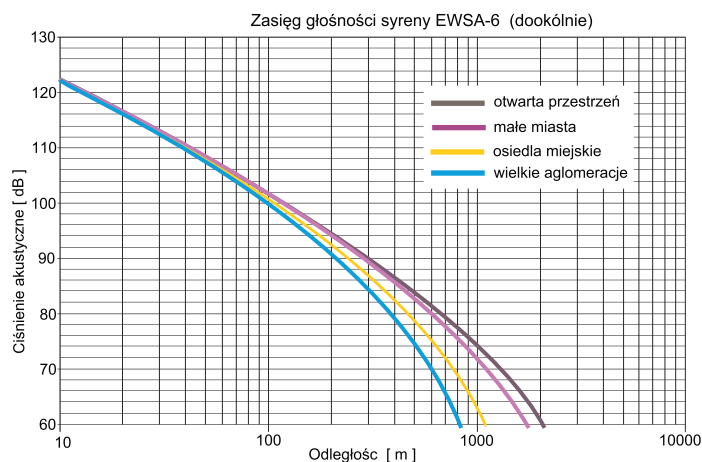
Podstawowym elementem wykonawczym syreny alarmowej jest głowica złożona z tub o specjalnym kształcie dającym bardzo wysoką sprawność toru akustycznego. Nowego rodzaju tuba wykonana ze stopów aluminium wyróżnia się małymi rozmiarami, niewielkim ciężarem i jest odporna na trudne warunki otoczenia. Specjalny kształt tuby daje doskonałą słyszalność i rozprzestrzenianie się dźwięku w terenie.

## Dane techniczne

| Kategoria   | Dane                      |
|---|---------------------------|
| Pasma przenoszenia (m. cz.)                         | 200-10000 Hz              |
| Częstotliwość alarmowa                              | Dual ton 415/425 Hz       |
| Głośność (tuby kierunkowo 2 rzędy 0°)               | 112 bB(A) 30 m            |
| Głośność (tuby przeciwsośnie 1 rząd 180°)           | 115 bB(A) 30 m            |
| Ilość tub (HORNÓW)                                  | 6 szt.                    |
| Ilość wzmacniaczy                                   | 2 szt.                    |
| Moc wzmacniaczy                                     | 600W                      |
| Zasilanie z akumulatorów bezobsługowych             | 2x 12V 38Ah               |
| Napięcie zasilania sieciowego                       | AC 230V 50Hz              |
| Moc pobierana z sieci zasilającej w stanie czuwania | śred 6 W                  |
| Moc pobierana z sieci zasilającej podczas ładowania | max 100W                  |
| Praca w czuwaniu bez zasilania sieciowego           | > 10 dni                  |
| Ilość ogłoszonych alarmów w ciągu 48 godzin         | > 10 alarmów 1 min (20°C) |
| Komunikacja - port RJ45                             | RS-485                    |
| Wymiary głowicy HORN (W x H x D mm)                 | 840x2060x160 mm           |
| Materiał głowicy                                    | Stop aluminium            |
| Ciężar głowicy HORN                                 | 38 kg                     |
| Temperatura pracy (głowica)                         | -50°C do +70°C            |
| Wymiary szafki sterującej (W x H x D mm)            | 600x600x210 mm            |
| Ciężar szafki z elektroniką i akumulatorami         | 75 kg                     |
| Temperatura pracy (szafa sterująca)                 | -25°C do +70°C            |



Przykładowy zestaw EWSA-6



## Funkcje

Ogłaszanie alarmów:

- obowiązujące alarmy OC
- Alarm Pożarowy
- Alarm 5 sek.
- inne - programowane

Komunikaty głosowe:

- ogłaszane na „żywo” przez mikrofon zdalny
- komunikaty z modułów pamięci
- komunikaty z lokalnego mikrofonu

Sterowanie syreny:

- zdalne: radiowe - analogowe i cyfrowe VHF/UHF, Sieć LAN, kablowe i inne
- lokalne: klawiatura lub przycisk
- opcjonalnie moduł GSM